



Gemeente
De Ronde Venen

Presentatie

Werkzaamheden Demmerik

2024



Doel

- ▶ Informeren omwonenden Demmerik
 - Vervanging brug in de Demmerik
 - Groot wegonderhoud Demmerik
 - Opvolgende werken





Zinvol en prettig

Wat is ervoor nodig om ervoor te zorgen dat we deze bijeenkomst als zinvol en prettig ervaren?

- ▶ Geef aan als u een vraag hebt
- ▶ Luister en laat elkaar uitspreken
- ▶ Telefoon stil/uit
- ▶ Respect voor elkaar





Kennismaking

- ▶ Wethouder
- ▶ Afdelingshoofd BOR
- ▶ Beheerder kunstwerken

- ▶ Projectmanager
- ▶ Projectleider wegen
- ▶ Omgevingsmanager

Anja Vijselaar

Paul van den Heuvel

Marloes Bon

Bob van Soest

Ap Verduijn

Maaïke de Haas

Kim Maas



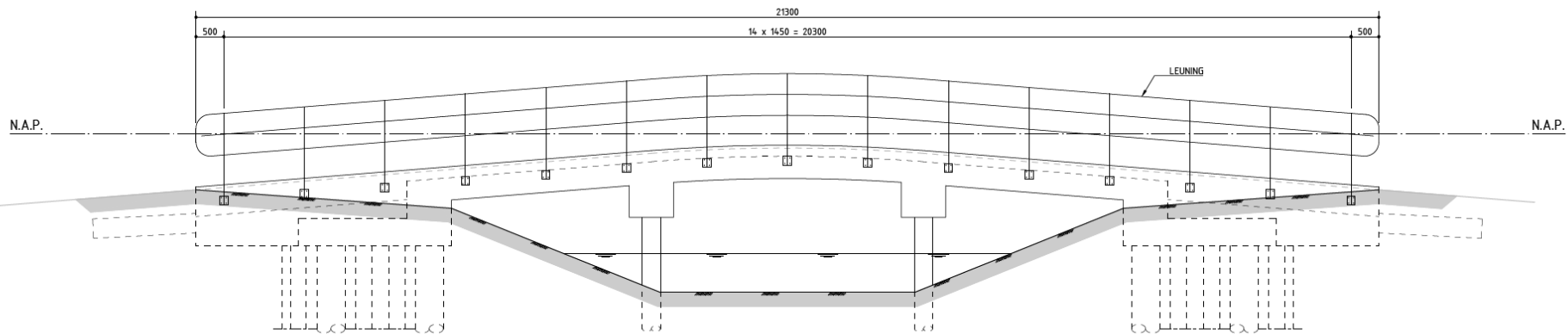


Brug Demmerik

- ▶ Uitgangspunten
 - Doorvaarthoogte brug gelijk
 - Snelheidsremmende maatregelen
 - Fiets vriendelijkere inrichting
- ▶ Vragen omwonenden
 - Verticaal alignement brug (zichtlijn)
 - Bereikbaarheid tijdens bouw
 - Bouwtijd



Brug Demmerik



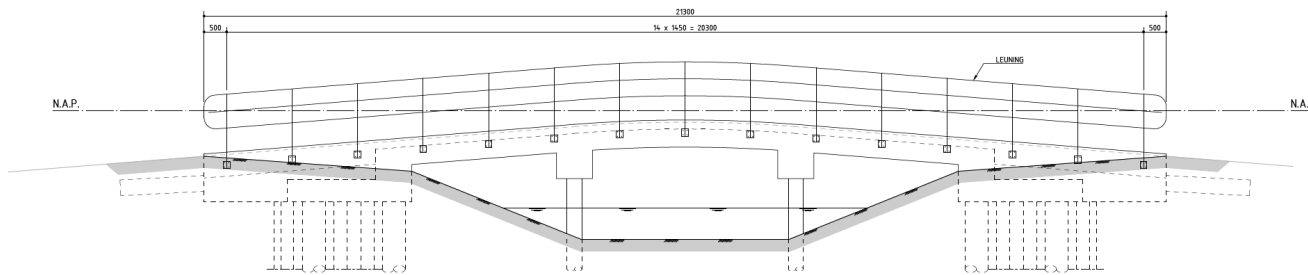
VOORAANZICHT A-A

SCHAAL 1 : 50

Definitief Ontwerp



Brug Demmerik



VOORRAANZICHT A-A
SCHAAL 1 : 50

Staande delen

- Oceaanblauwe kleur = harmonieus contrast met water en lucht,

Liggende delen

- Crème witte kleur = gevoel van licht en ruimte,

RAL 5020

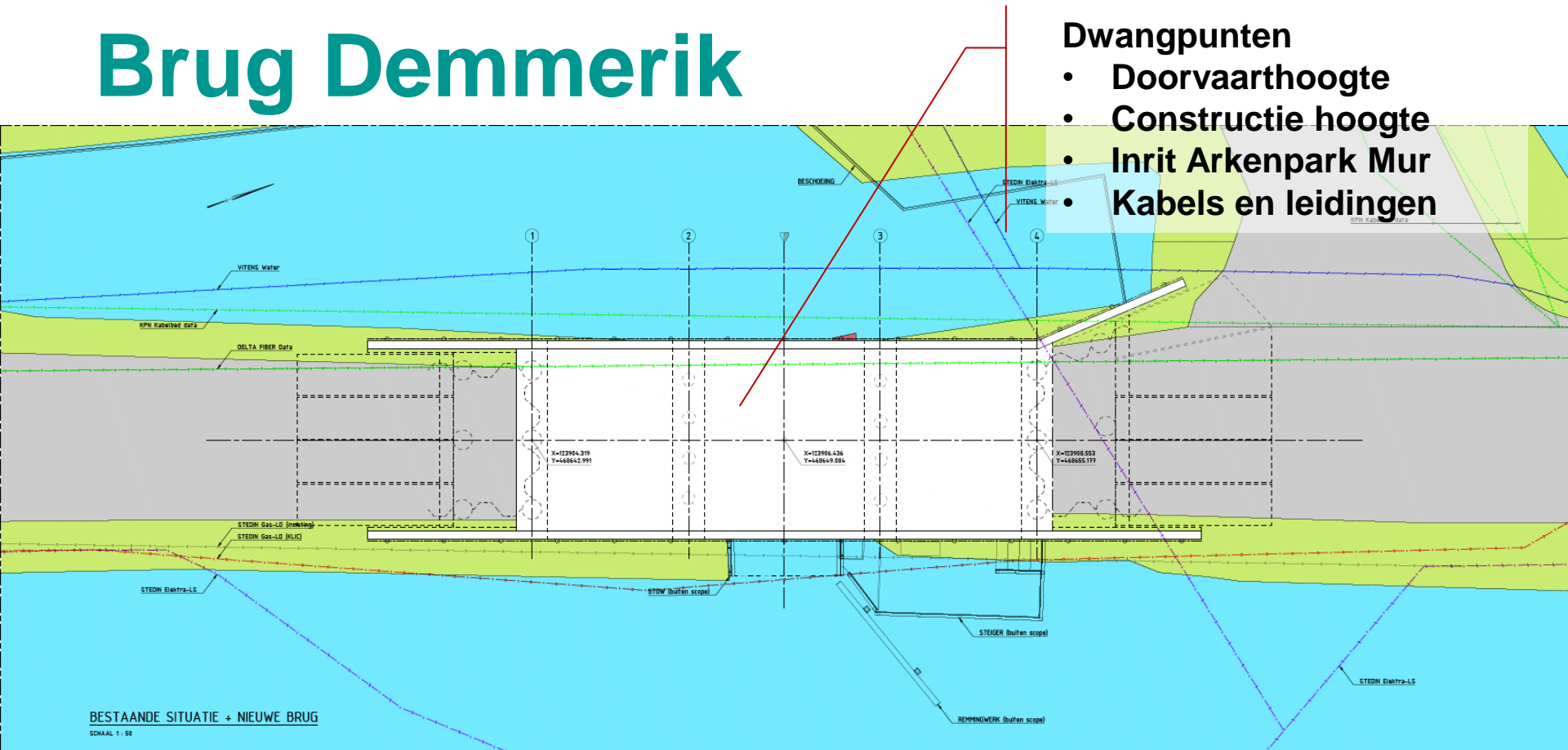
RAL 9001



Brug Demmerik

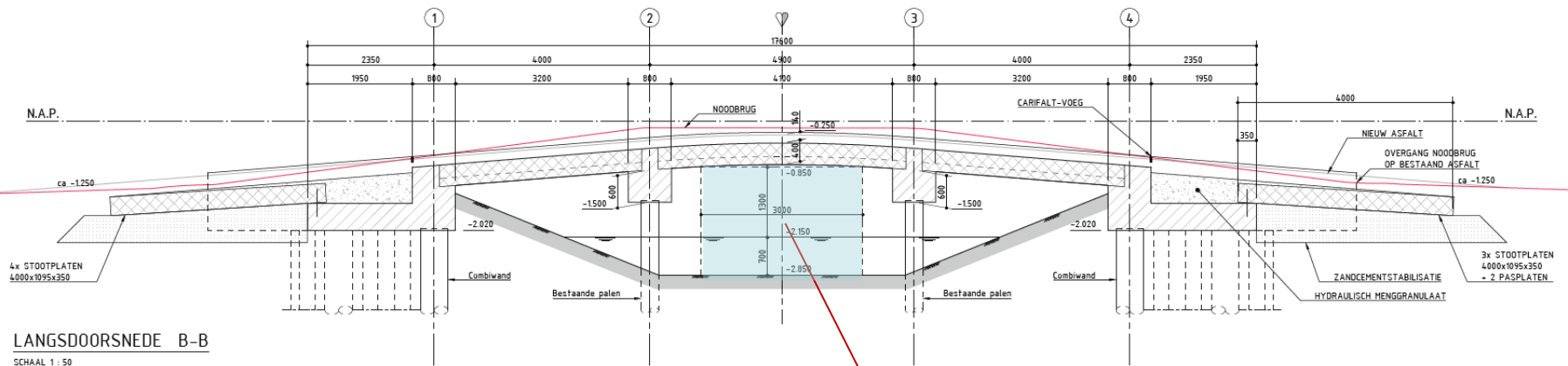
Dwangpunten

- Doorvaarthoogte
- Constructie hoogte
- Inrit Arkenpark Mur
- Kabels en leidingen





Brug Demmerik



Doorvaart

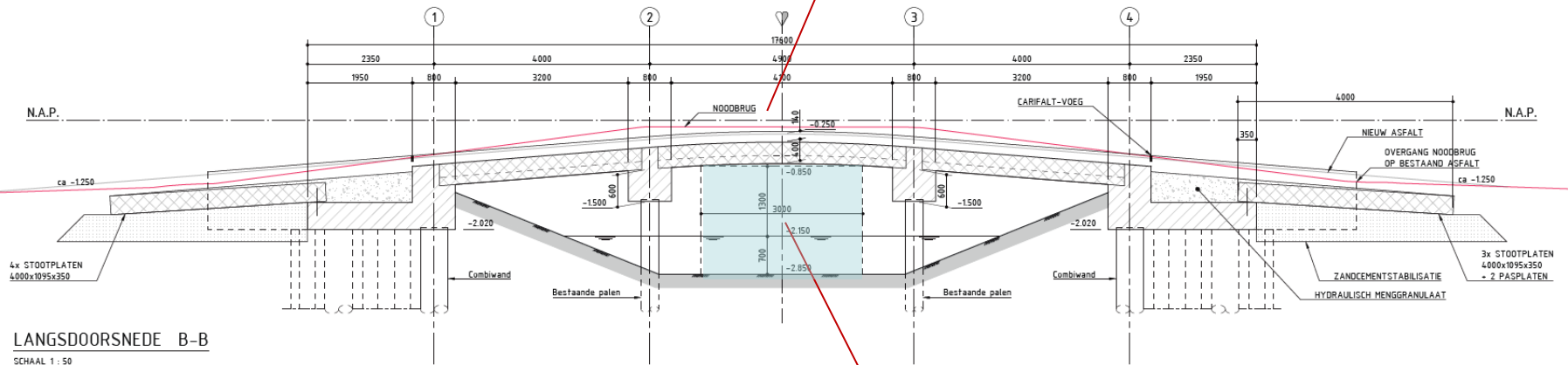
- Hoogte 1,30 m
- Breedte $\geq 3,0$ m
(maatgevend = stuw!!)



Brug Demmerik

Snelheidsremmend

- Hoogte verschil 1,0 m (+0,30)
- Langer alignement



Doorvaart

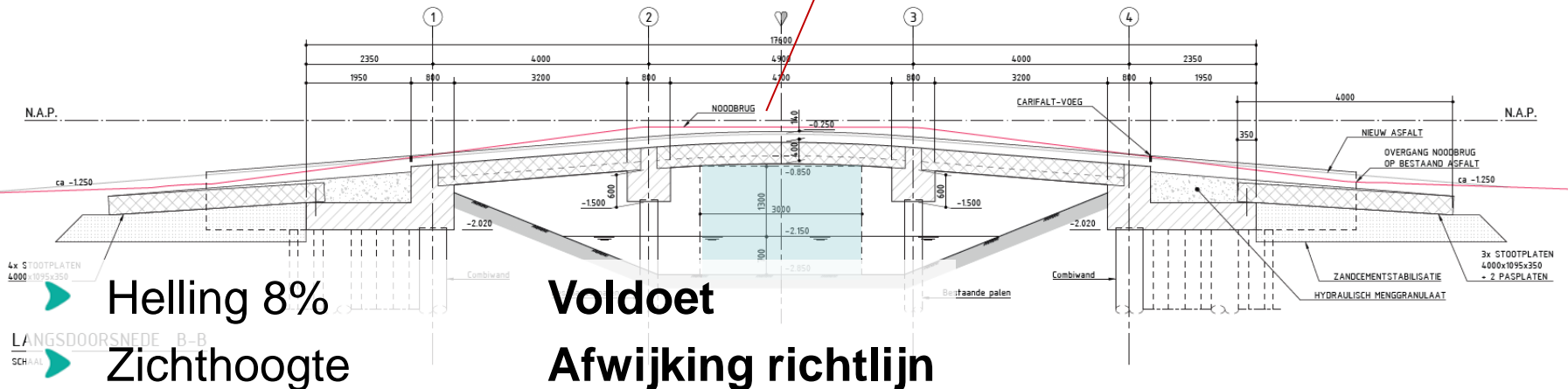
- Hoogte 1,30 m
- Breedte $\geq 3,0$ m
(maatgevend = stuw!!)



Brug Demmerik

Snelheidsremmend

- Hoogte verschil 1,0 m (+0,30)
- Langer alignement



- Leidraad 25 m => 20 cm

- Alignement 12,5 m => 10 cm



Brug Demmerik

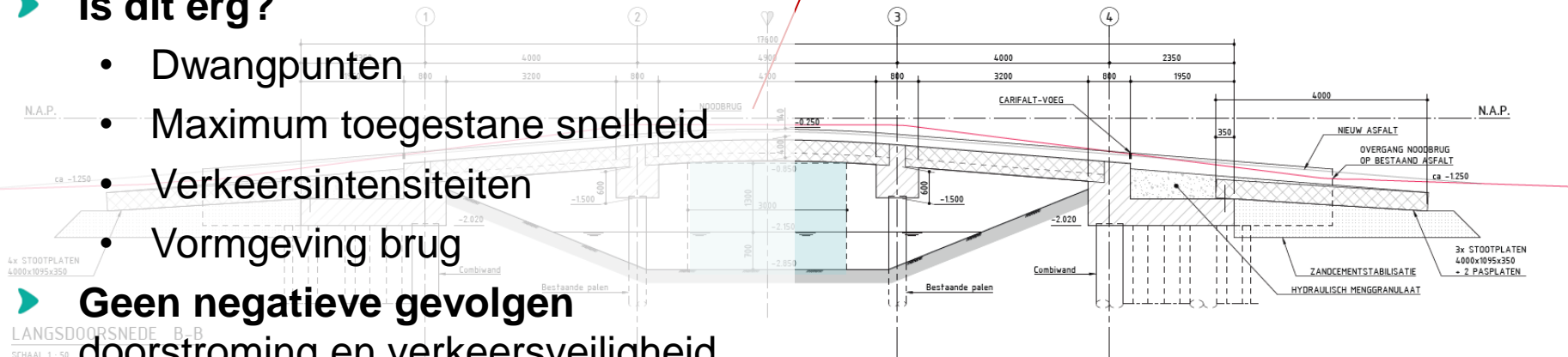
Snelheidsremmend

- Hoogte verschil 1,0 m (+0,30)
- Langer alignement

► Is dit erg?

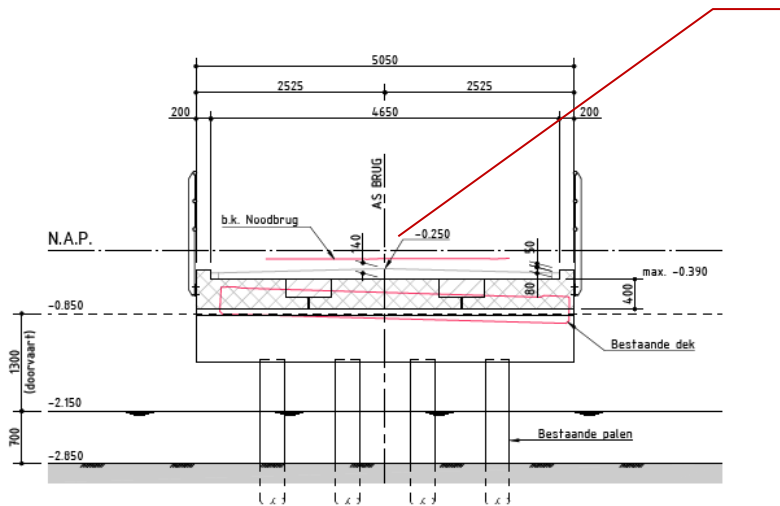
- Dwangpunten
- Maximum toegestane snelheid
- Verkeersintensiteiten
- Vormgeving brug

► Geen negatieve gevolgen doorstroming en verkeersveiligheid





Brug Demmerik



DOORSNEDE C-C

SCHAAL 1 : 50

Snelheid remmend

- Brug breedte = breedte Demmerik
- Suggestiestroken beide zijde Demmerik
- Voorrangsregel op brug
- Alignement



Groot wegonderhoud Demmerik

- Reparatie verzakkingen
- Aanbrengen nieuw asfalt
- Aanbrengen snelheidsbeperkende maatregelen
 - Suggestiestroken weerszijde weg en kleurvlakken
 - Geen extra drempels





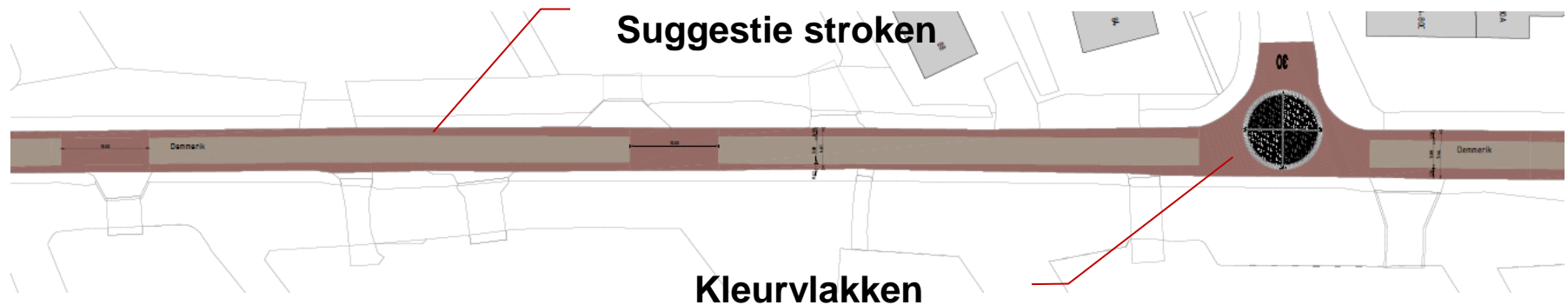
Gemeente
De Ronde Venen

Groot wegonderhoud Demmerik





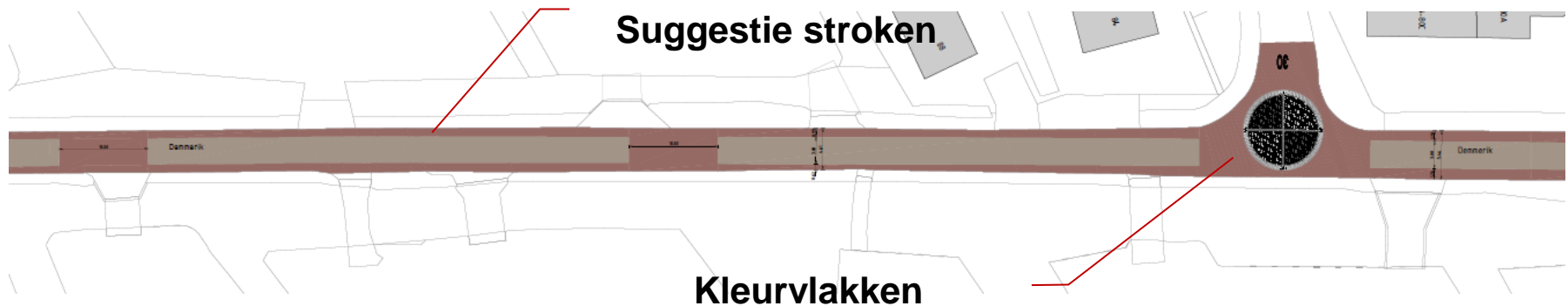
Groot wegonderhoud Demmerik



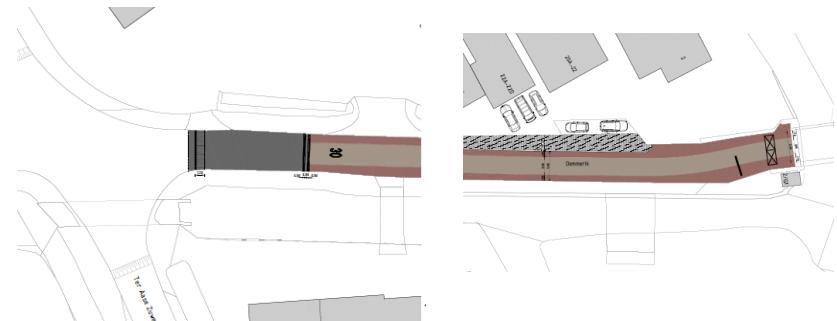
Voorlopig ontwerp



Groot wegonderhoud Demmerik

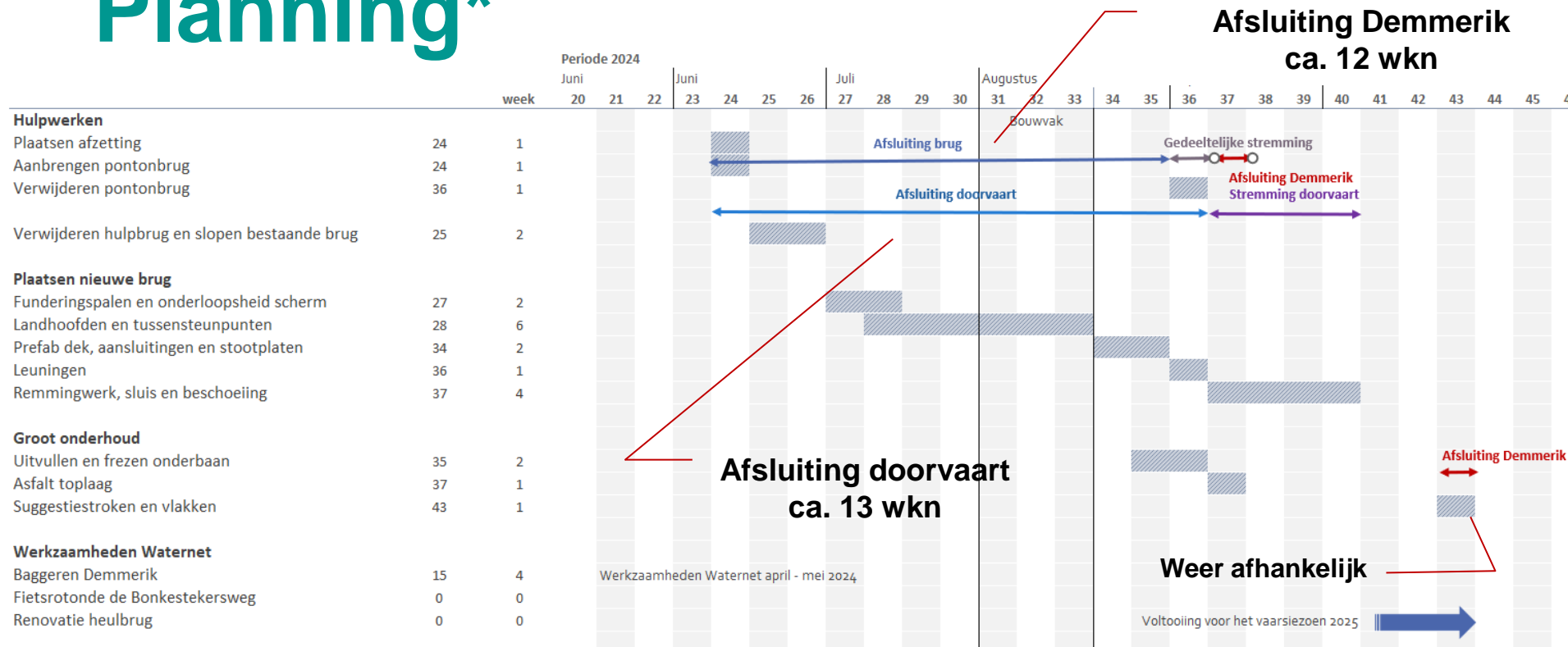


- ▶ 1^e fase
 - Ter Aase Zuwe tot Heulbrug
- ▶ 2^e fase
 - Aansluiting Heulbrug gelijk met renovatie





Planning*



* Planning is indicatief, aan de informatie in deze presentatie kunnen geen rechten worden ontleend.



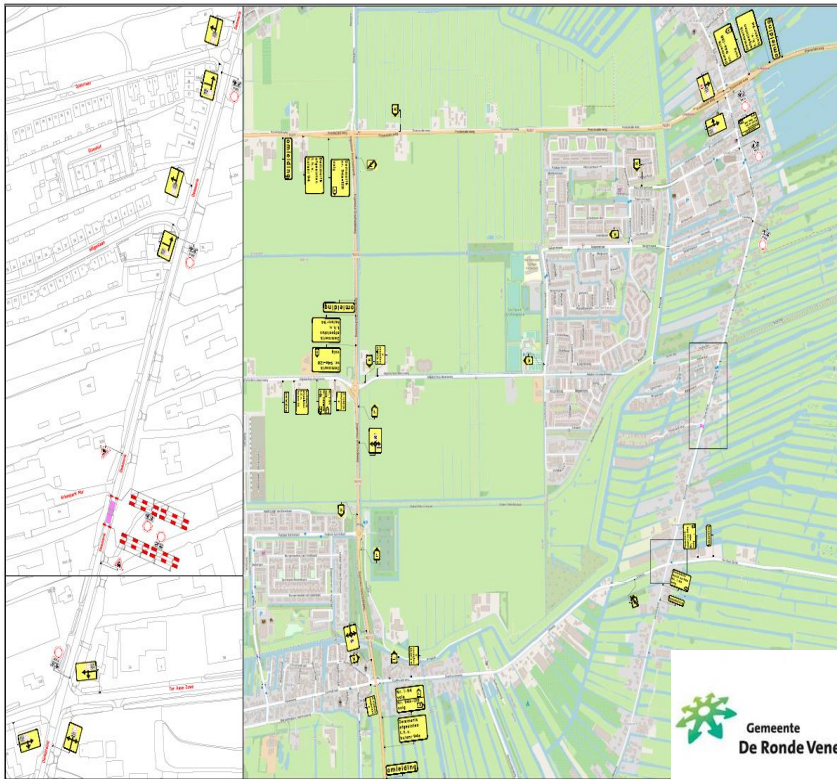
Planning brug

- ▶ Periode juni t/m september 2024
- ▶ Doorlooptijd 12-14 weken
- ▶ Doorwerken in bouwvak
- ▶ Pontonbrug doorgang fiets- en voetgangers
- ▶ Versnelling door prefabricage
 - Afsluiting brug ca. 12 weken
 - Afsluiting doorvaart ca. 13 weken





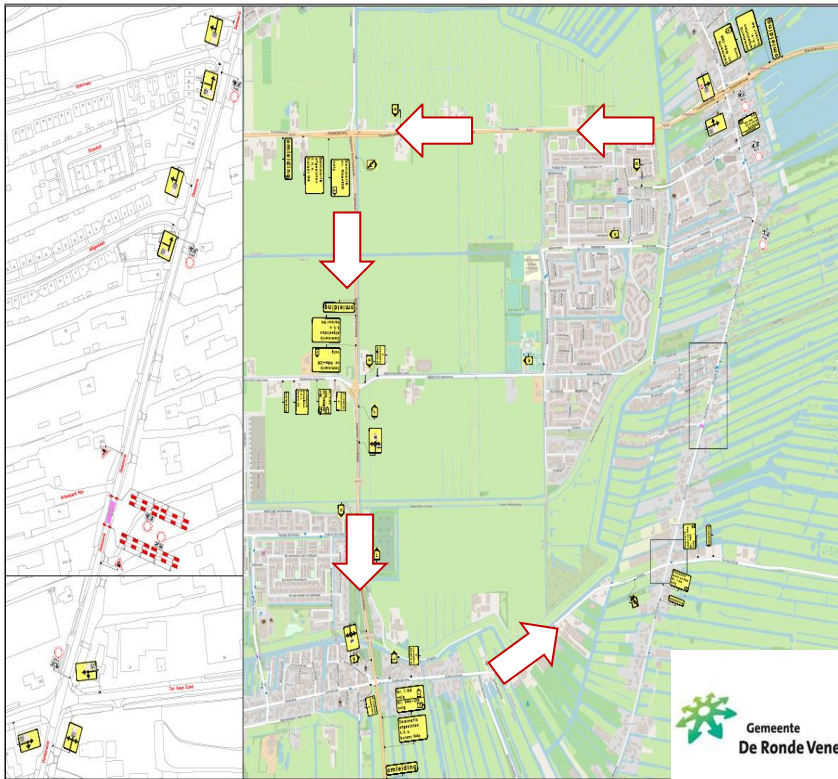
Bereikbaarheid - omleiding



- ▶ Omleiding via N212
- ▶ Bereikbaarheid huisnummers
 - Demmerik 1 t/m 45 – 2 t/m 94
 - Wilgenlaan en Spoorlijn
 - Demmerik 94a t/m 128 – 47 t/m 3
- ▶ Tekstborden bedrijven



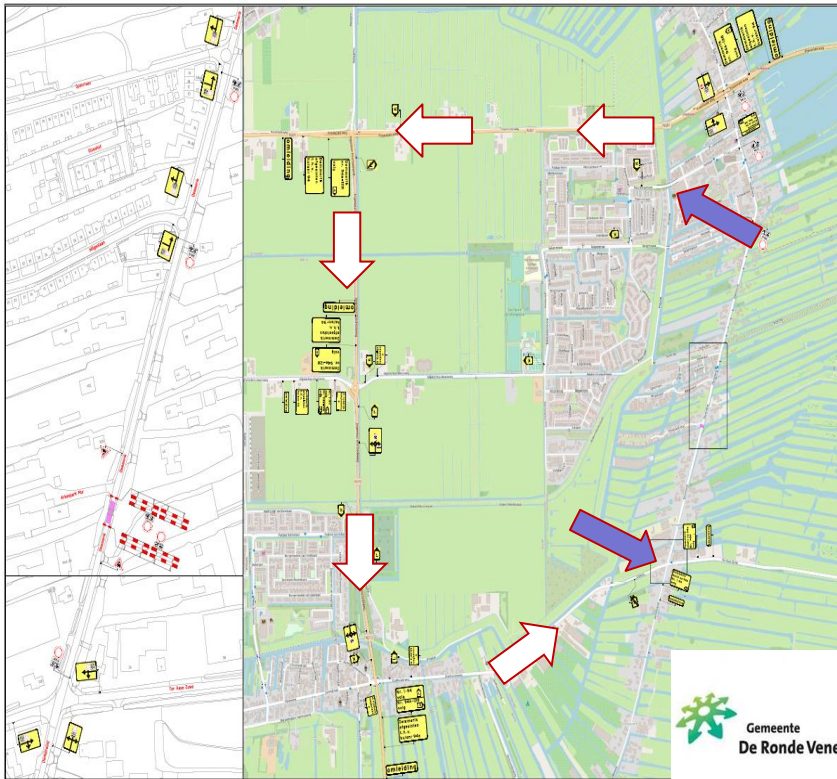
Bereikbaarheid - omleiding



- ▶ **Omleiding via N212**
- ▶ Bereikbaarheid huisnummers
- ▶ Demmerik 1 t/m 45 – 2 t/m 94
- ▶ Wilgenlaan en Spoorlijn
- ▶ Demmerik 94a t/m 128 – 47 t/m 3
- ▶ 2x Tekstborden bedrijven bereikbaar



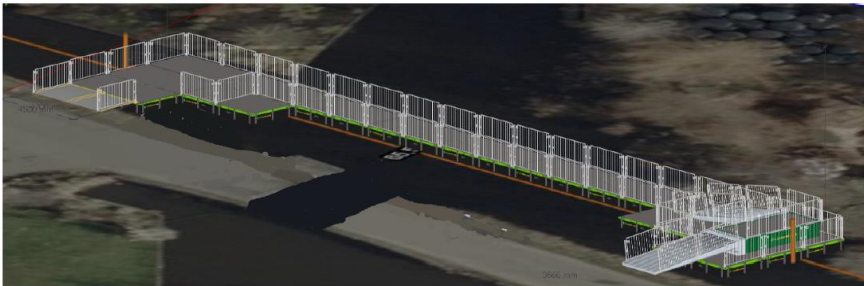
Bereikbaarheid - omleiding



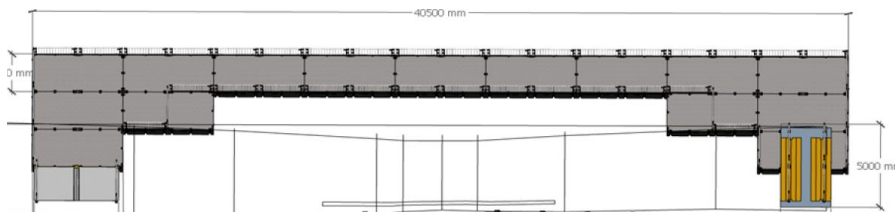
- ▶ Omleiding via N212
- ▶ Bereikbaarheid huisnummers
- ▶ Demmerik 1 t/m 45 – 2 t/m 94
- ▶ Wilgenlaan en Spoorlijn
- ▶ Demmerik 94a t/m 128 – 47 t/m 3
- ▶ **Tekstborden bedrijven bereikbaar**



Fiets- en voetgangers voorziening aanleg brug



- ▶ Pontonbrug
 - Alleen voor fiets- en voetgangers
 - Fietsers afstappen
 - Geen doorvaart





Gemeente
De Ronde Venen

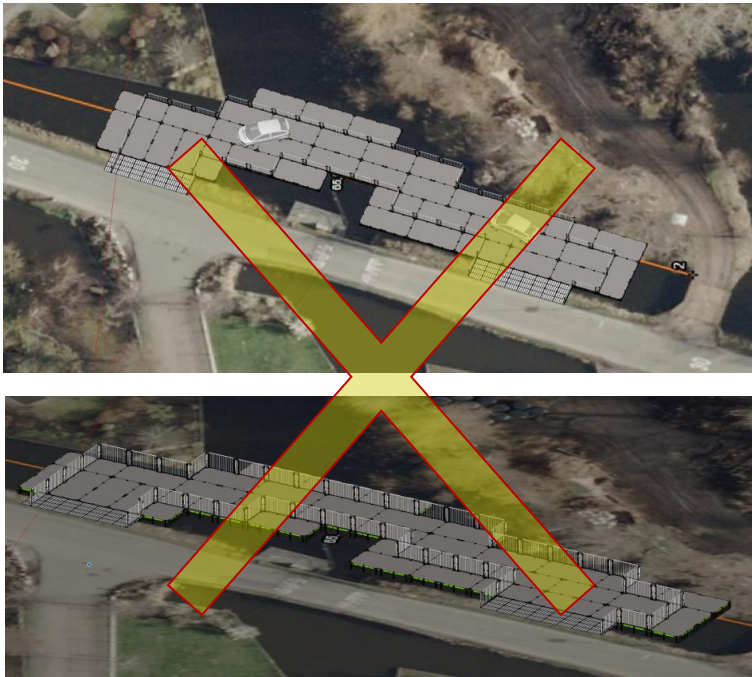
Suggestie omgeving



- ▶ Pontonbrug autoverkeer



Suggestie



- ▶ Pontonbrug autoverkeer
 - Onveilige situatie
 - Combinatie fiets-, voetgangers en auto verkeer
 - Inrit Arkenpark Mur
 - Te kort op het bouwterrein
 - Deels op particulier terrein
 - Doorlooptijd aanpassingen en montage en demontage



Overige raakvlakken

► Renovatie Heulbrug

- Reparatie beton
- Vervanging brugdek
- Automatische bomen
- Scheepvaartseinen

20 maart 2024: 10h00-13h00 kort durende afsluiting

- Baggerwerkzaamheden
- Fietsrotonde Vinkeveen





Gemeente
De Ronde Venen

Overige raakvlakken

- ▶ Renovatie Heulbrug
- ▶ **Baggerwerkzaamheden**
 - Baggeren Demmerik april-mei 2024





Wat doen wij

- ▶ Informatie website
- ▶ Aankondiging krant
- ▶ Tekstkar bedrijven bereikbaar

Wat kan u doen

- ▶ Informeren bezoekers
 - Aankondiging
 - Sociale media





Informatie

► Ga naar:

https://gemeente.derondevenen.nl/Wonen_en_leven/Bouwplannen_en_projecten/Vinkeveen/Vervanging_brug_bij_de_Demmerik

Aanvullende vragen en opmerkingen:

- Online reactie formulier.



Gemeente
De Ronde Venen

Presentatie

Vragen ?